



ZUCCHETTI MANUFACTURING: **AL PASSO CON IL FUTURO**



L'offerta più completa e innovativa in Italia
dedicata al settore **Industria e Manifattura**





METALMECCANICO
ALIMENTARE
LAVORAZIONE DEL VETRO
FASHION E INDUSTRIA TESSILE
ELETTRICO ED ELETTRONICO
CHIMICO E FARMACEUTICO
LAVORAZIONE DI LEGNO E CARTA
AEROSPAZIALE E AUTOMOTIVE
PLASTICA & GONNA
DIFESA

SETTORI

L'OFFERTA PIÙ COMPLETA PER IL MANIFATTURIERO

Il Gruppo Zucchetti, da oltre 45 anni leader italiano nel panorama ICT, si propone come il punto di riferimento europeo per il settore manifatturiero. Le nostre soluzioni specializzate e innovative sono scelte da aziende di rilevanza globale, attestando la nostra competenza e affidabilità. Concentrandoci sulla digital transformation, miriamo a guidare le imprese verso una crescita sostenibile, migliorando la loro efficienza operativa tramite l'adozione di tecnologie all'avanguardia.

Esplora l'eccellente offerta manufacturing di Zucchetti, progettata per adattarsi alle esigenze di tutte le aziende manifatturiere, indipendentemente dalle dimensioni o dal settore di attività. Entra nella quinta rivoluzione industriale con soluzioni collaborative, customizzabili, pensate per favorire l'organizzazione produttiva e la cooperazione uomo macchina.

La proposta del Gruppo Zucchetti è ideale sia per coloro che esplorano per la prima volta soluzioni avanzate, sia per chi desidera fare un passo ulteriore adottando soluzioni altamente evolute e innovative. Manager, direttori operativi e responsabili IT avranno a disposizione la migliore tecnologia per ottimizzare i processi aziendali.

Flessibilità adattabilità e performance delle soluzioni offerte sono ulteriormente potenziate da sistemi avanzati di Intelligenza Artificiale (AI), che garantiscono un supporto rivoluzionario e orientato al futuro per affrontare le sfide in continua evoluzione nel contesto manifatturiero. Il supporto offerto alle aziende in ogni fase del loro percorso si caratterizza non solo per strumenti tecnologici all'avanguardia ma anche per consulenza, assistenza e servizi costanti e personalizzati.

Con l'offerta manufacturing di Zucchetti, le aziende possono innovare e ottenere un vantaggio competitivo significativo, migliorando l'efficienza operativa e adattandosi prontamente alle dinamiche del mercato.

AD OGNI **PROCESSO** LA MIGLIORE **TECNOLOGIA**

La struttura produttiva e i diversi processi ad essa connessi sono il nucleo pulsante di ogni azienda manifatturiera. Questi processi fondamentali sono il fulcro delle performance economico-operative e, di conseguenza, esercitano un impatto diretto sulla capacità dell'azienda di mantenere la competitività in un contesto sempre più complesso e concorrenziale.

Con la sua gamma completa di soluzioni, dotate di tecnologie innovative e implementate con l'intelligenza artificiale, Zucchetti offre supporto e consulenza specializzati per ottimizzare i processi manifatturieri, contribuendo così a migliorare l'efficienza e la competitività dell'azienda nel contesto attuale.

L'offerta di Zucchetti
per il settore manifatturiero **comprende una serie di soluzioni** che abbracciano i seguenti **processi chiave**:

PROCESSI PRODUTTIVI

Pianificazione della domanda
Pianificazione e schedulazione della produzione a capacità finita
Simulazioni What-if

FORZA LAVORO

Pianificazione della forza lavoro
Skill Matrix e certificazioni del personale
Gestione turni e assenze
Comunicazione addetto-fabbrica

GESTIONE DELLA PRODUZIONE

Avanzamento della produzione
Controllo della Qualità
Manutenzione preventiva e predittiva
Collegamento macchine





LOGISTICA

Logistica di magazzino

Logistica dei piazzali

Logistica distributiva
con pianificazione ottimizzata
delle spedizioni

Controllo dei costi di trasporto

ANALITICA DI PROCESSO

Dashboard e analitica specifica per
processo

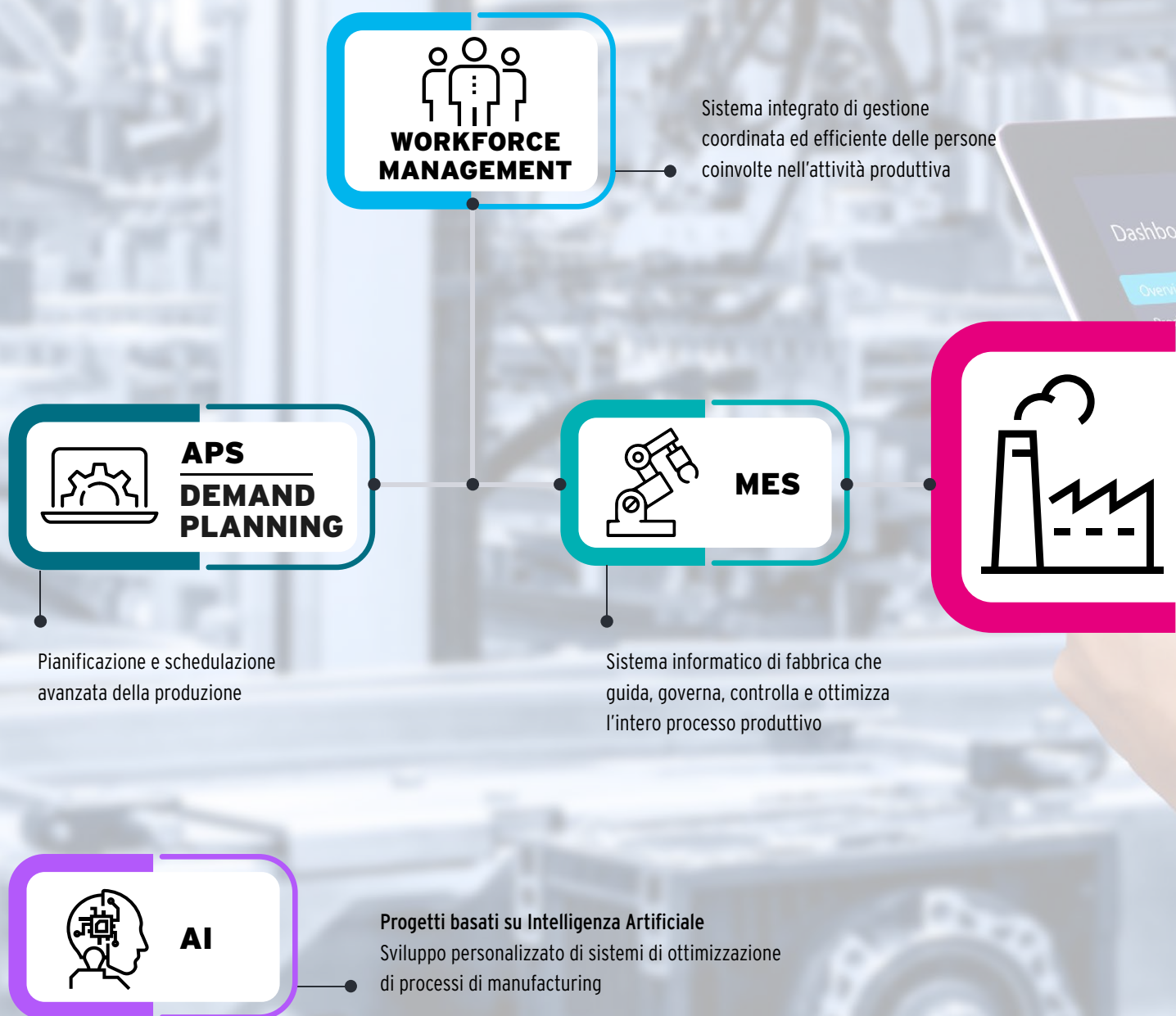
TECNOLOGIE INNOVATIVE E CONSULENZA

Ottimizzazione dei processi

Intelligenza artificiale

Monitoraggio delle anomalie

LE SOLUZIONI ZUCCHETTI PER IL MANUFACTURING





Zucchetti offre una suite per la manifattura completa e integrata, per la gestione automatizzata e interconnessa dei processi aziendali, coinvolgendo i processi di Pianificazione e Schedulazione, Supply Chain, Processo Produttivo, Asset Management, Workforce Management, Safety & Security e Progetti di modellazione matematica IA.



LOGISTICA E TRASPORTI

Gestione di logistica e magazzino e programmazione di consegne e spedizioni, nonché sistemi di tracciabilità per la gestione della giacenza e movimentazione della merce

DIGITAL FACTORY



ASSET MANAGEMENT

Gestione tecnico manutentiva, controllo dei parametri ambientali, efficienza energetica e gestione dei rifiuti



SAFETY & SECURITY

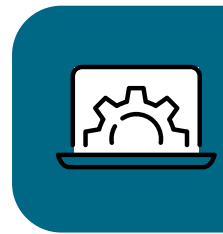
Sistema integrato di software e apparati hardware per la sicurezza di beni materiali, immateriali, spazi aziendali e persone



Benefici

- _ Processo di pianificazione dei materiali e della capacità produttiva più affidabile.
- _ Migliore livello di servizio al cliente con aumento dell'on time delivery.
- _ Riduzione delle attività manuali a basso valore aggiunto per definire il piano di produzione.
- _ Riduzione dei lead time produttivi.
- _ Uso ottimale delle risorse.
- _ Riduzione degli stock-out.
- _ Maggiore capacità di analisi e individuazione criticità.





APS DEMAND PLANNING

CyberPlan

Per una pianificazione avanzata dell'intera fabbrica

CyberPlan è la piattaforma software che da più di 30 anni soddisfa tutte le necessità delle aziende manifatturiere nella pianificazione e schedulazione avanzata della produzione. Grazie alla sua modularità, **copre tutti i processi della pianificazione, dalle previsioni di vendita, all'analisi simulativa di scenari alternativi, fino alla schedulazione di dettaglio.**

Il software è personalizzabile sia nella grafica che nella copertura dei processi per adattarsi in modo efficace alle reali esigenze dell'azienda.

CyberPlan usa dati aggiornati in tempo reale per creare piani di previsione della domanda e piani produttivi basati sulle reali capacità dell'azienda in termini di risorse e materie prime. **Interfaccia grafica intuitiva e personalizzabile, simulazioni avanzate degli scenari e funzionalità complete** permettono agli utenti di assumere il pieno controllo della propria produzione e di rispondere e anticipare gli imprevisti, avendo sempre visibilità sugli aspetti critici della produzione.

L'esperienza maturata con numerose installazioni presso aziende clienti di tutto il mondo permette una **perfetta integrazione tra la soluzione e i principali ERP** (SAP, Oracle, Microsoft Dynamics, Sage X3, JDE, Infor, AS400, Infinity, ad-hoc e Mago). Dal 2022, CyberPlan fa parte dei Notable Vendor nel Magic Quadrant for Supply Chain Planning Solutions di Gartner, tra le poche soluzioni di riferimento selezionate a livello globale.

PRINCIPALI FUNZIONALITÀ

Demand Planning e S&OP per prevedere in modo accurato la domanda futura e bilanciarla con la capacità produttiva reale, migliorando la gestione operativa.

Pianificazione a capacità finita a medio-lungo termine per creare piani di produzione fattibili e affidabili con visibilità su tutto il processo produttivo.

Schedulazione a capacità finita a breve termine per la creazione di piani di lavoro giornalieri con il più alto livello di dettaglio della capacità produttiva delle singole risorse.

Demand Driven MRP per pianificare il fabbisogno dei materiali basandosi sulla domanda reale, ottenendo previsioni accurate e reattive alle variazioni.

Gestione e pianificazione degli ordini cliente e rilascio degli ordini di lavoro con datazione realistica avendo tutto sotto controllo.

Pianificazione delle risorse utilizzando la capacità finita e con i carichi reali sotto controllo.

Gestione degli acquisti ottimale, con un ridotto rischio di stock out o di magazzini sovraccarichi grazie a una produzione pianificata con efficacia.

Set di KPI, report e dashboard a supporto dei diversi processi coperti.

Analisi what-if e velocità di elaborazione per simulare diversi scenari.

CyberPlan RSP, modulo integrato per gestire e monitorare tutti gli aspetti della pianificazione dei progetti, aumentando la collaborazione all'interno del team.



Benefici

- _ Ottimizzazione della pianificazione della forza lavoro.
- _ Gestione efficiente e sicura della forza lavoro.
- _ Migliore comunicazione tra addetto e fabbrica.
- _ Riduzione del tempo per la pianificazione e aggiornamento della skill matrix.
- _ 100% ritorno degli investimenti in meno di un anno.





WORKFORCE MANAGEMENT

Il Workforce Management (WFM)

La gestione della forza lavoro (workforce management) in fabbrica e nei centri logistici è uno dei processi più importanti di ogni azienda, che garantisce una **pianificazione strategica, coordinata ed efficiente della forza lavoro** per soddisfare il fabbisogno produttivo.

Il WFM è l'anello di congiunzione tra la gestione amministrativa delle persone e l'attività produttiva. Permette, cioè, di unire la gestione delle persone e la produzione, in modo da **centralizzare le informazioni**, rendere l'attività produttiva il più possibile **dinamica e flessibile**, e il **dato disponibile in tempo reale**.

AWMS il software di Workforce Management

AWMS è una soluzione digitale che ti permette di pianificare la forza lavoro in fabbrica e nei centri logistici in modo equo, rispettoso ed efficiente. Grazie al software AWMS potrai migliorare diversi aspetti della gestione aziendale:

Pianificare le persone giuste al posto giusto, rispettando la matrice delle competenze, le limitazioni fisiche ed i rischi delle mansioni e delle postazioni di lavoro;

Comunicare in maniera bi-direzionale con gli addetti;

Controllare e condividere in tempo reale tutte le informazioni da diverse fonti, in un unico strumento.

RICONOSCIMENTI

AWMS ha ottenuto il riconoscimento come Representative Vendor nella Market Guide 2022 e 2023 di Gartner, un report sulle principali applicazioni di Workforce Management in Europa che evidenzia le migliori soluzioni nel settore e l'importanza di un software per la gestione delle persone in fabbrica e nei centri logistici.

PRINCIPALI FUNZIONALITÀ

Pianificazione: pianificazione del personale con uno strumento visuale e intuitivo.

Shift Planner: pianificazione dei turni di lavoro personalizzata e automatizzata.

Efficienza: report con analisi dell'efficienza per ogni operatore e centro di costo.

Skill Matrix e certificazioni:

- skill matrix con aggiornamento automatico
- tracciamento training iniziale e certificazioni specifiche per macchina
- dashboard analytics sui livelli di competenze.

Gestione assenze: gestione e visualizzazione delle assenze attraverso overview completa e immediata.

Safety: pianificazione del personale sulla base di controindicazioni, prescrizioni e limitazioni fisiche.

AWMS BI: analisi e visualizzazione di tutti i dati di AWMS.

Azzurra Staff: assistente mobile per gli addetti che facilita la comunicazione addetto-fabbrica.

Azzurra Leader: app mobile per i team leader in cui è possibile gestire assenze, la pianificazione odierna e altre comunicazioni.



Benefici

- _Aumento della produttività ed efficienza.
- _Eliminazione errori e riduzione dei tempi di inserimento dati.
- _Riduzione dei costi diretti e indiretti di produzione.
- _Riduzione verso lo zero dei fermi macchina.
- _Eliminazione o la riduzione dei report tra turni.
- _Riduzione dei lead time.
- _Miglioramento della qualità dei prodotti (riduzione non conformità).
- _Ottimizzazione dell'utilizzo delle risorse primarie e secondarie.
- _Migliore organizzazione dei processi (Lean Manufacturing).





MES

Opera Mes

Fabbrica Digitale, Efficiente e Sostenibile

OPERA è un software MES (Manufacturing Execution System) moderno, completo e "intelligente"

per la gestione, la digitalizzazione e il controllo in tempo reale di tutto il processo produttivo, dal rilascio dell'ordine di produzione fino al prodotto finito.

OperaMES è un vero sistema informatico di fabbrica che governa e coordina in maniera trasversale tutti gli attori del processo produttivo (materiali, persone, processi e asset produttivi) in modo sicuro e conforme alle specifiche del settore e del prodotto. Consente a tutti i livelli aziendali di disporre in tempo reale di tutte le informazioni necessarie per una gestione proattiva ed efficiente della fabbrica.

OperaMES è il perfetto connettore tra livello decisionale e il livello esecutivo.

Strumento di Smart

& Visual Factory: OperaMES è uno strumento di analisi e supervisione veloce, interattivo ed efficace per presidiare costantemente il plant produttivo. Con la creazione di dashboard personalizzati, sinottici, grafici interattivi, consente di analizzare le performance, prendere decisioni e garantire la massima efficienza produttiva al minor costo e di essere connessi alla fabbrica, da ogni parte del mondo.

OperaMES verso Industria 5.0 e

Sostenibilità. Grazie all'AI possiamo andare oltre il semplice controllo real time del processo e fare Predictive Analytics sui big data acquisiti e storicizzati, al fine di prevenire problemi e guidare la fabbrica al massimo dell'eccellenza operativa.

L'interconnessione con tutte le macchine/impianti e linee produttive consente di rilevare e analizzare i consumi energetici in relazione al processo e prodotto per puntare ad una produzione sempre più sostenibile.

Piattaforma MES internazionale con referenze in tutto il mondo.

OperaMES è un software internazionale, multi-stabilimento e multilingua che da più di 30 anni soddisfa tutte le necessità delle aziende manifatturiere di qualunque settore e dimensione. La sua struttura modulare consente di realizzare progetti MES su misura in linea con le reali necessità e specificità di processo (produzione discreta e di processo). Oltre 700 aziende manifatturiere nel mondo hanno scelto OPERA MES come software per la digitalizzazione della fabbrica.

PRINCIPALI FUNZIONALITÀ

Production: Permette di gestire, tracciare e monitorare tutte le operations svolte all'interno della fabbrica per consentire una supervisione real time della produzione (Core System).

Device Connection: Interconnessione bidirezionale con macchine, impianti, attrezzature, linee di produzione e device in generale, per l'acquisizione automatica di dati di produzione e valori di processo, invio di istruzioni e part-program

dal MES ai device. Un flusso bidirezionale conforme ai paradigmi Industry 4.0 / 5.0.

Material & Tracking: Gestione completa del flusso dei materiali in entrata e in uscita dal magazzino, con visibilità sulla disponibilità di materiale da utilizzare in produzione. Gestisce la Tracciabilità e rintracciabilità dei lotti di produzione.

Quality Control: Rilevazione e monitoraggio real time dei valori di processo, con evidenza di eventuali derive di processo.

Controllo qualità con la gestione delle attività di collaudo per variabile e attributo, al fine di garantire la conformità del prodotto (materie prime, semilavorati e prodotto finito).

Maintenance: Permette di gestire, tracciare e monitorare tutte le attività di manutenzione (preventiva, incidentale, autonoma, predittiva) oltre alla gestione cambi e materiali di consumo.

Energy Management: Monitoraggio costante del

consumo energetico associato al processo produttivo. Consente di rilevare i valori di consumo energetico, identificare sprechi e aree di possibile risparmio.

Predictive Analytics: Grazie alle tecnologie emergenti come Industrial IoT, Big Data, AI, Machine Learning, Deep Learning, Neural Networks) applichiamo tecniche predittive sui dati del processo produttivo allo scopo di rendere la fabbrica intelligente e collaborativa.





ASSET MANAGEMENT

Le parole d'ordine
sono **efficienza**
e **controllo**,
sempre garantite
dalle **soluzioni**
di **Asset Management**.

Nell'ambito dell'**asset e facility management** e della gestione degli edifici, **l'offerta Zucchetti comprende soluzioni che permettono di rispondere alla sempre maggiori sollecitazioni e sfide nell'ambito energetico e tecnico manutentivo**, non solo relative al processo produttivo, ma al building nel suo complesso (impianti, macchinari, infrastrutture, mezzi, insomma di tutto il patrimonio mobiliare e immobiliare dell'azienda).

ZMaintenance: per la gestione efficiente delle attività di manutenzione e conduzione di tutti gli asset aziendali, con funzionalità preventive e predittive. Consente di mantenere le attrezzature e le macchine in condizioni ottimali, riducendo i tempi di fermo e migliorando la produttività complessiva.

ZEnergy: per l'ottimizzazione del consumo energetico, per fare efficienza e risparmiare sui costi di energia elettrica, termica, acqua e gas, contribuendo alla gestione sostenibile delle risorse.

BollettaCheck: per controllare le bollette di energia elettrica e individuare eventuali anomalie.

ZAir: per monitorare i parametri ambientali e garantire le corrette condizioni degli ambienti di lavoro.

ZAsset Booker: per la gestione e prenotazione delle risorse aziendali condivise, permette di monitorare e gestire in modo ottimale gli asset aziendali.

Winwaste.net: per la completa gestione dei rifiuti industriali.





LOGISTICA E TRASPORTI

Le soluzioni Zucchetti dedicate alla **gestione efficiente dei trasporti e della logistica** contribuiscono a ottimizzare le operazioni legate alla logistica e alle spedizioni, migliorando la tracciabilità, riducendo i costi di trasporto e **umentando l'efficienza** complessiva della catena di approvvigionamento.

L'offerta comprende soluzioni affidabili e tecnologicamente avanzate per risolvere ogni problematica:

WMS gestione magazzino

YMS gestione mezzi che sostano nel piazzale

TMS gestione consegne e trasporti

Dogana gestione di tutte le pratiche doganali

Fleet Management gestione della flotta aziendale

HR e Labour Management

gestione e schedulazioni dei turni

Sicurezza sul lavoro

CRM

Dematerializzazione

Localizzazione GPS veicoli





SAFETY & SECURITY

L'offerta **Safety & Security** risponde all'esigenza delle imprese di adeguarsi in modo semplice e veloce alle **disposizioni normative** in materia di salute e sicurezza sul lavoro e di garantire la **sicurezza fisica di persone, beni, mezzi e ambienti**.

L'offerta Zucchetti integra la componente Safety con quella Security, con software e hardware di controllo accessi, smart reception, terminali e app di accesso, tornelli e varchi. Per gestire la salute e la sicurezza sul lavoro a 360 gradi.

L'offerta safety

permette di gestire:

Formazione e sicurezza

Dispositivi di protezione e abbigliamento

Infortuni e mancati infortuni (near miss)

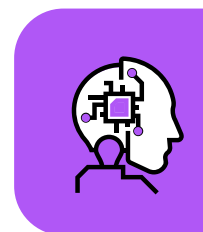
Appalti, fornitori, duvri e pos

Sorveglianza sanitaria



Moxoff sostiene
l'evoluzione delle
aziende manifatturiere
realizzando **soluzioni
applicative basate
sulla matematica e
l'intelligenza artificiale**
accompagnandole verso
scelte consapevoli,
valorizzando esperienze,
conoscenze e dati.





AI

Moxoff grazie alle competenze di modellistica, data science e alla sensibilità di business, sviluppa:

Sistemi Previsionali: la capacità di prevedere trend e fenomeni di business permette di assumere azioni massimando i profitti e minimizzando i rischi;

Sistemi di Ottimizzazione dei processi e dei prodotti: migliorare la propria efficienza produttiva e organizzativa per minimizzare gli sprechi.

Sistemi di raccomandazione e supporto alle decisioni: strumenti fondamentali per gestire la complessità attraverso l'analisi profonda dei dati e l'elaborazione con modelli matematici.

Per l'Industria 4.0, Moxoff sviluppa sistemi di ottimizzazione dei processi che abbinano modelli statistici avanzati, reti neurali e modelli matematici per:

Generative AI

Moxoff utilizza i modelli di AI generativa permettendo di **apprendere schemi e relazioni di dati**, utilizzando principalmente l'apprendimento supervisionato per la creazione di nuovi output. Questa tecnologia **ottimizza vari processi aziendali** esplorando grandi quantità di dati. I modelli di AI generativa hanno applicazioni trasversali, **potenziano i flussi di lavoro**, supportano diverse aree aziendali nell'attività di elaborazione dei documenti, sistemi di manutenzione, controllo qualità e la generazione di contenuti.

Predictive Maintenance

Moxoff ha un'ampia esperienza nella realizzazione di sistemi di manutenzione predittiva. La manutenzione permette di prevedere dove e quando il macchinario avrà un'avaria e di stabilire per tempo gli interventi necessari, consentendo di **aumentare la produttività dell'impianto**, gestire le scorte di materiali e pezzi di ricambio in magazzino e **ridurre** di conseguenza **i costi di intervento**.

Anomaly Detection

Moxoff sviluppa sistemi intelligenti per l'industrie in grado di rilevare e prevedere con precisione **l'insorgere di anomalie**, riducendo notevolmente i tempi di inattività e di interruzione nella pipeline produttiva, **ottimizzando la vita utile residua delle macchine industriali**. Grazie agli algoritmi di identificazione automatica, il sistema sviluppato può gestire in

modo efficiente l'enorme flusso di dati generato da ogni fabbrica.

I risultati per le aziende si traducono in **miglioramenti dei processi** secondo i KPI aziendali, portando in generale un abbassamento dei costi.

Production Scheduling Optimization

Moxoff traduce le logiche di produzione in vincoli matematici che aiutano a stabilire, molto rapidamente, se una certa pianificazione sia fattibile o meno. La soluzione permette di **pianificare e controllare in modo automatico** tutte le fasi di lavoro all'interno di ogni processo produttivo industriale, anche il più complesso, per rispettare le consegne e organizzare le forniture di materiali con l'Intelligenza Artificiale. I benefici della soluzione sono una diminuzione dei tempi di inattività delle macchine, una riduzione dei tempi di pianificazione e maggior competitività per le aziende.

Process Simulation

Moxoff modella matematicamente tutte le diverse parti della macchina produttiva per ricostruire l'intero apparato in digitale, tendendo verso un vero **"digital twin"** che consenta simulazioni complete di tutto il sistema. Questo al fine di aumentare l'efficienza nel controllo di produzione e la qualità dei processi industriali, oggi fondamentale per un'azienda competitiva sul mercato. La soluzione permette:

- _ **smart integration**, un'agevole integrazione con software commerciali già in uso da parte del cliente
- _ **analisi di sensitività** dei parametri, per ottimizzare il design dei processi
- _ **forecasting**, ovvero la capacità di prevedere eventuali problematiche prima che accadano nella realtà.

MOXOFF

SOLUZIONI VERTICALI DI SETTORE

Vetriere

OPTI-WAY ENTERPRISE

Opti-Way Enterprise è un gestionale ERP pensato e progettato per un uso esclusivo all'interno di una vetreria. Il software consente una **gestione dell'intero ciclo produttivo** del prodotto in maniera semplice ed estremamente efficace.

La **verticalità sul mondo del vetro** lo rende il miglior programma per la gestione di ordini, distinte base e cicli di produzione con un order entry specifico e di estrema efficacia. Basato su un Database centralizzato, permette una gestione condivisa e completa di clienti, fornitori, ordini, cicli di lavorazione, magazzino e stato di avanzamento della produzione.

Opti-Way Enterprise ha una **struttura modulare**, unica nel suo genere, che consente ad ogni vetreria di confezionare la soluzione che meglio si adatta alle proprie esigenze. Tutti i moduli sono perfettamente integrati tra di loro e l'aggiunta di nuove funzionalità o il passaggio ad una versione di livello superiore possono essere effettuati in qualunque momento senza perdita di dati o tramite sostituzione con un applicativo diverso.

Opti-Way Enterprise è una soluzione **Industry 4.0 ready**.

Vitivinicolo

UVE2K.BLUE

uve2k.Blue è la soluzione software rivolte ad Aziende, Consorzi, Associazioni di categoria e Consulenti, progettata appositamente per la gestione delle aziende vitivinicole, delle cantine sociali, dei depositi e delle cooperative vitivinicole. Il lavoro svolto quotidianamente può essere effettuato in modo **semplice, pratico e funzionale**, consentendo di risparmiare tempo ed evitare errori o inutili ripetizioni.

Valido strumento per avere sotto controllo l'operatività aziendale in ogni singola fase del ciclo produttivo e amministrativo, **dalla vigna al mercato di riferimento**.

Produzione del Settore Alimentare

TRAXAL

Traxal è il software gestionale di ultima generazione per le aziende del settore food che **gestiscono attività produttive nel mondo alimentare e non solo**.

Semplice, flessibile e interamente web nativo, ha una architettura scalabile per adattarsi alle esigenze di piccoli, medi e grandi produttori. Una soluzione **potente e modulare** che permette di risolvere anche le richieste più spinte dei grandi gruppi industriali. Traxal nasce da competenze specifiche su logiche produttive, automazione e integrazione fra gestionali ERP e i sistemi automatici della fabbrica.

Scegliendo Traxal potrai gestire tutte le tue attività e le diverse funzioni del sistema da qualsiasi tipo di dispositivo. Potrai inoltre contare sul **supporto costante** sia online che direttamente in azienda per mantenere sempre in efficienza gli impianti e innovarli costantemente.



ALCUNI DEI NOSTRI CLIENTI

brosway

**BIBETECH**
TECHNOLOGY FOR LIFE

finproject
Società di Versalis

**Nestlé**

**CREMA**
outdoor atelier

HI-LEX

**CAMINETTI**
MONTEGRAPPA

unionPLAST
SINCE 1976



ZUCCHETTI



Il software che crea successo

www.zucchetti.it